

**A18-CHL1.001**

**Tepelné čerpadlo**  
se 2 chladivovými okruhy, pracuje s chlad. R410a.  
Provoz v režimu chlazení do -20°C  
Min. výkon při použití směsi 55% vody a 45% ekologické, nehořlavé nemrznoucí kapaliny (na bázi glycerínu):  
 $Q_{chl}=164\text{kW}$ ,  $P_e=71,1\text{kW}$ ,  $EER=2,59$ , při podmínkách:  
 $t_{chl}=17,5^\circ\text{C}$ ,  $t_e=35^\circ\text{C}$   
 $Q_{top}=224\text{kW}$ ,  $P_e=73,5\text{kW}$ ,  $COP=3,06$ , při podmínkách:  
 $40/45^\circ\text{C}$ ,  $t_e=7^\circ\text{C}$ .  
tlaková ztráta jednotky=28,0kPa, min. průtok média:  
27,5m<sup>3</sup>/h.  
Napojení vodního okruhu: G3" (DN 80).  
Pojistný ventil o přetlaku 800kPa.  
Regulace výkonu po výkonových krocích kompresoru.  
Napájení: 3x 400V, 50Hz. Max. příkon jednotky: 73,5kW;  
max. startovací proud LRA: 182A; max. ustálený proud: 158A.  
Jednotka má maximální hladinu akustického výkonu 85,0dB(A).  
Součástí vodního okruhu je výměník teplotní čidlo, protizámrazné čidlo, přetlakový a odlehčovací ventil.  
Tepelné čerpadlo musí být vybaveno komunikačním modulem BACnet IP.  
Maximální provozní hmotnost: 1700kg.

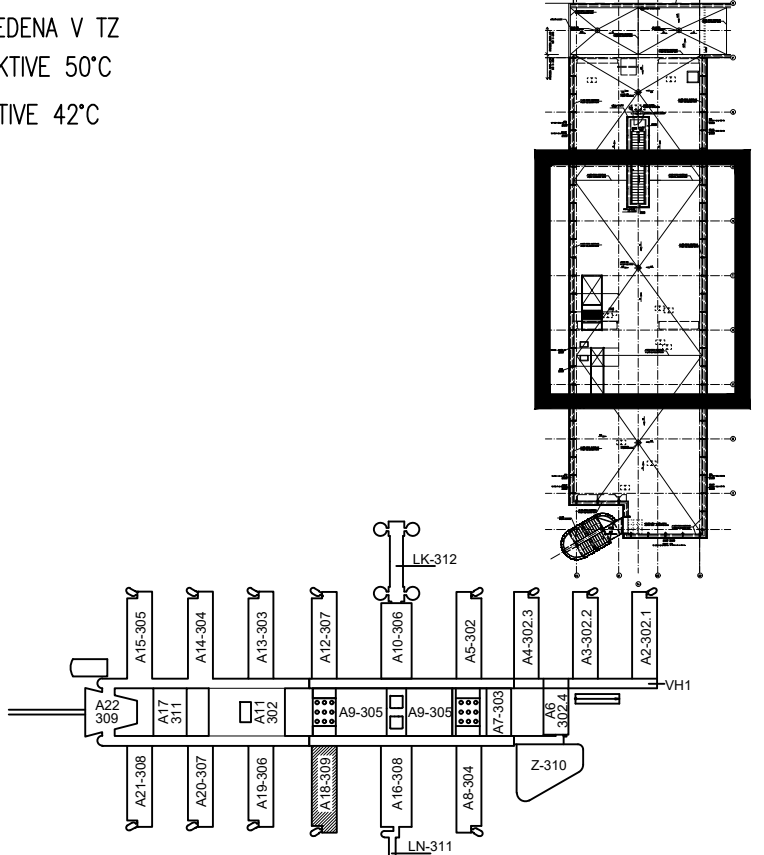
LEGENDA POTRUBÍ:

- TL. A TYP IZOLACE JE PRO DANÝ TYP A UMÍSTĚNÍ POTRUBÍ UVEDENA V TZ
- POTRUBÍ 30% NEMRZ.SMĚS-PŘÍVOD 5°C, RESPEKTIVE 50°C
- POTRUBÍ 30% NEMRZ.SMĚS-VRAT 11°C, RESPEKTIVE 42°C
- POTRUBÍ CHLADNÉ VODY-PŘÍVOD 6°C
- POTRUBÍ CHLADNÉ VODY-VRAT 12°C
- POTRUBÍ TOPNÉ VODY-PŘÍVOD 48°C
- POTRUBÍ TOPNÉ VODY-VRAT 38°C
- EXPANZNÍ POTRUBÍ

LEGENDA ZNAČEK:


- MAR. POŽADAVEK NA PROFESI MAR
- 1.001 POZICE ZAŘÍZENÍ
- VERTIKÁLNÍ KOLENO NA POTRUBÍ/ODSKOK
- VERTIKÁLNÍ VEDENÍ POTRUBÍ

SCHÉMA OBJEKTU A18:



6			
5			
4			
3			
2			
1			
Revize	Popis	Datum	Schválil

UKB - 1 - RD - D - 309 - 18 - 003 - 01

ENBRA, a.s. Popůvky 404, 664 41 Troubsko; www.enbra.cz					
VYPRACOVAL	ING.L.KLUS	HIP	ING.M.KLÁSEK	ČÍSLO PARÉ	
PROJEKTANT	ING.J.HÁJEK	ZHP	ING.J.HÁJEK		
OBJEDNATEL	Masarykova univerzita, Žerotínovo náměstí 617/9, 601 77 Brno				
AKCE:  <div>UKB - VÝMĚNA ZDROJŮ VYTÁPĚNÍ A CHLAZENÍ</div> OBJEKT: D. SO II - 309 PAVILON AVVA - A18  ČÁST: 18. TEPELNÉ ČERPADLO  OBSAH:  <div>PŮDORYS STŘECHY</div>				DATUM	07/2019
				ČÍSLO ZAKÁZKY	107900003
				STUPEŇ	RD
				FORMÁT	2xA4
				MĚŘÍTKO	1:100
				ČÍSLO PŘÍLOHY	ČÍSLO REVIZE
				003	01

Tato dokumentace včetně všech příloh (s výjimkou dat poskytnutých objednatelem) je duševním vlastnictvím akciové společnosti Enbra, a.s. Objednatel této dokumentace je oprávněn ji využít k účelům vyplývajícím z uzavřené smlouvy bez jakéhokoliv omezení. Jiné osoby (jak fyzické, tak právnické) nejsou bez předchozího výslovného souhlasu objednatele oprávněny tuto dokumentaci ani její části jakkoli využívat, kopírovat (ani jiným způsobem rozmnožovat) nebo zpřístupnit dalším osobám.